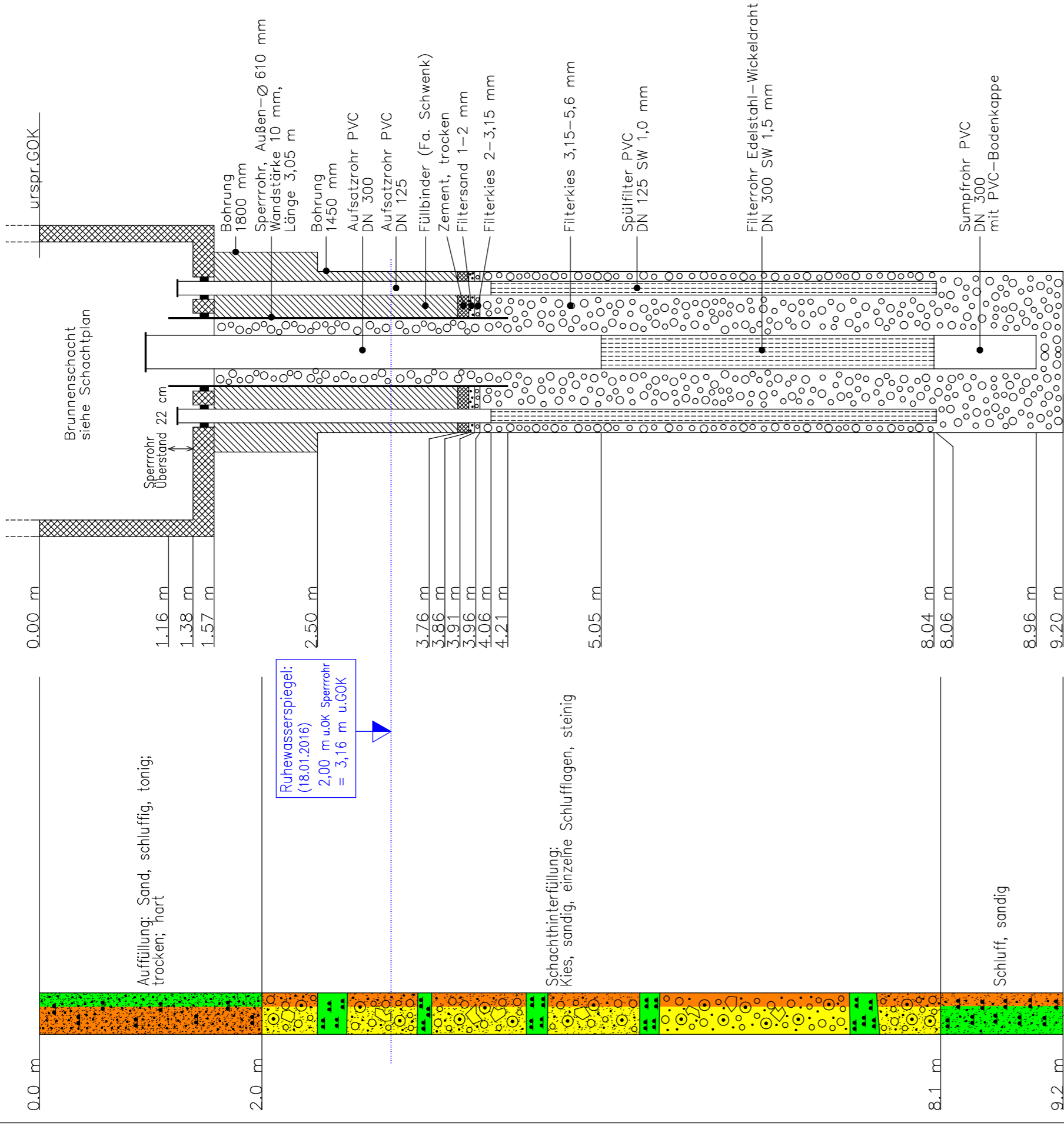
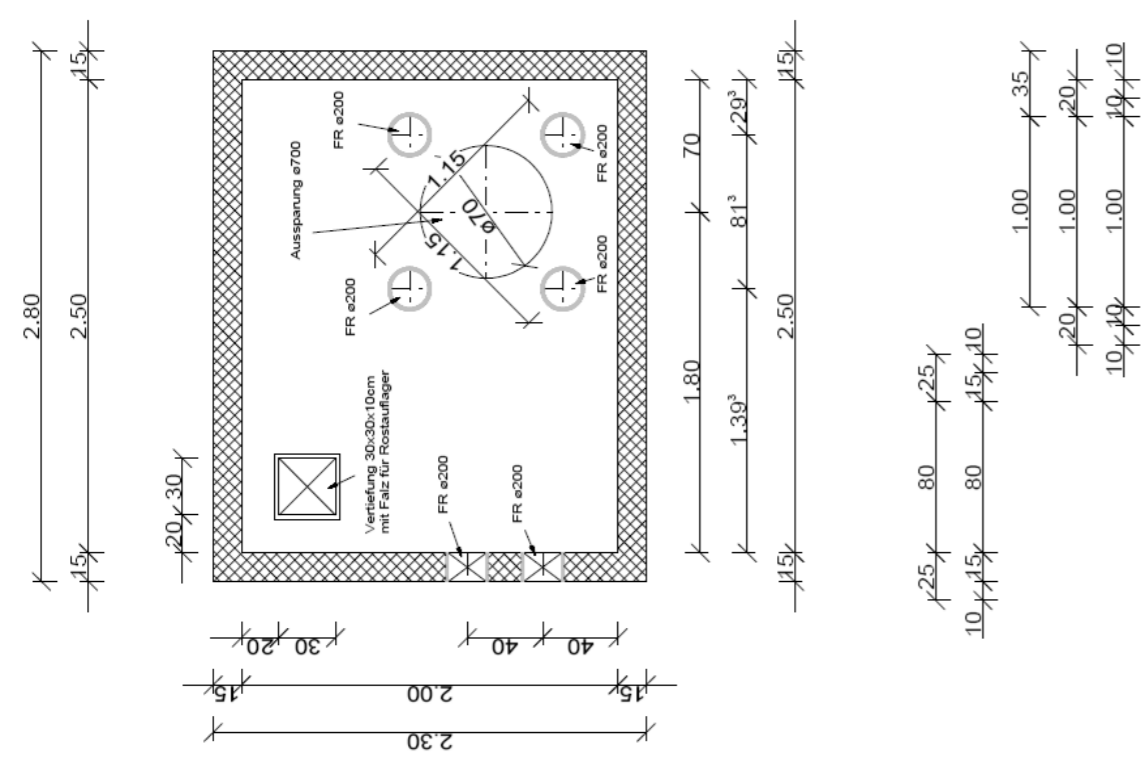


Bohrprofil

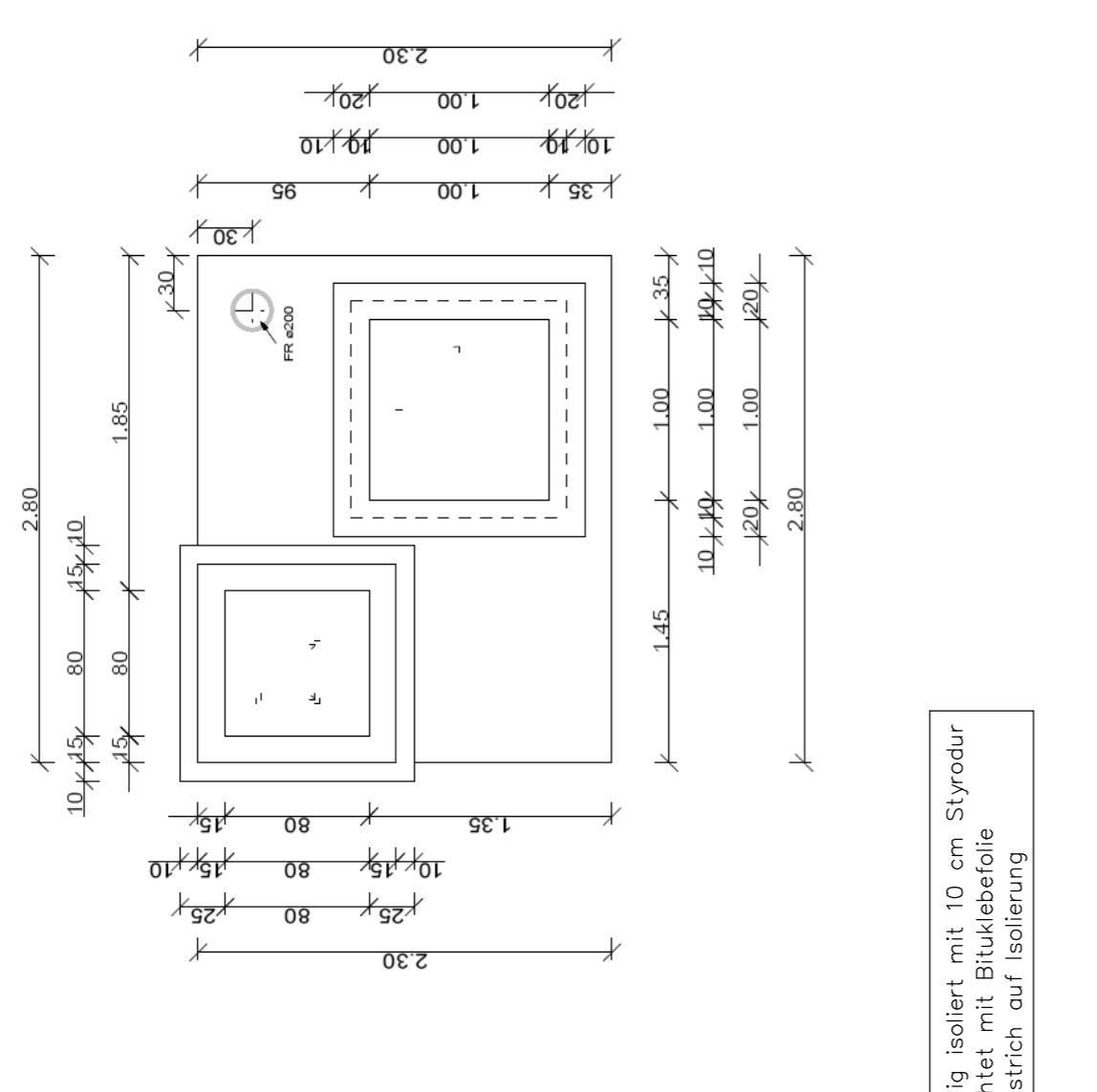
Ausbauplan



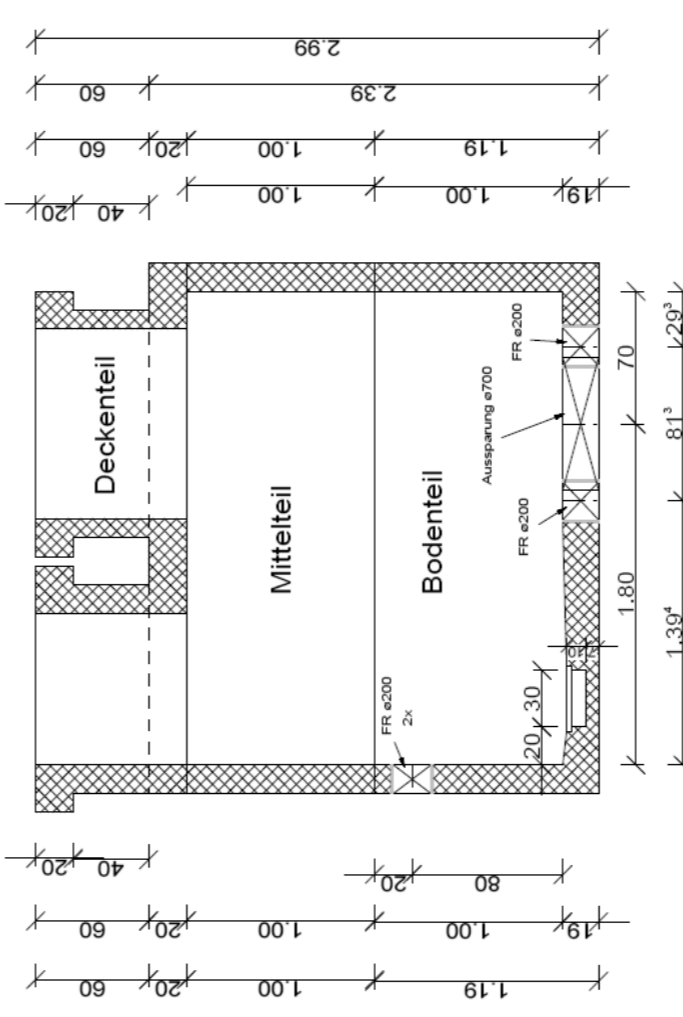
Bodenteil



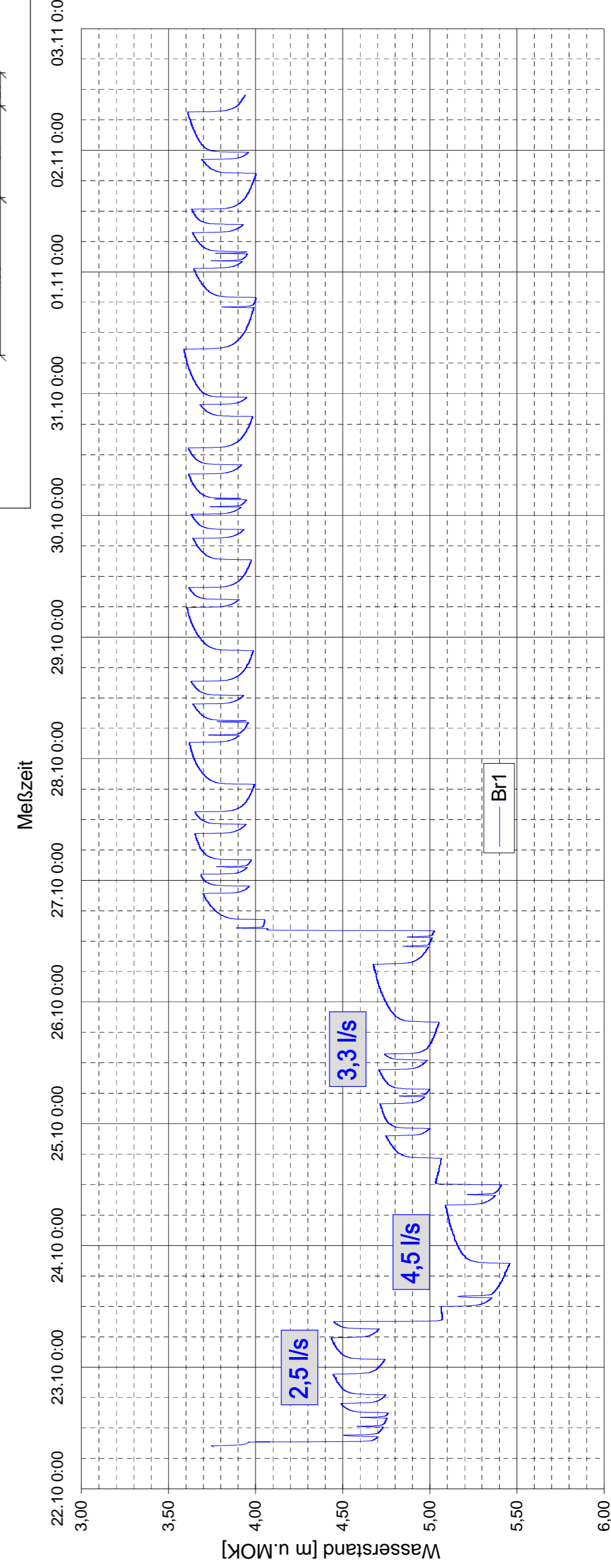
Deckenteil



Schachtplan M 1:40 (Fa. Lantenhammer)



Pumpversuch



TAFELMEIER
Tiefbauarbeiten GmbH
Heckfeld 4
84416 Moosen
Tel.: 08084 / 94206 Fax: 08084 / 94207

Objekt:	Anlage:	
Gemeinde Wiesent, Sanierung und Neubau Brunnenschacht Brunnen 1		
Bohrprofil, Ausbauplan, Pumpversuch, Schachtplan		
Auftraggeber: Gemeinde Wiesent - Wasserversorgung		
Bahnhofstraße 15		
93109 Wiesent		
Sachbearbeiter: Tafelmeier		
Ausführungszeit: Jan. 16		
Plan-Nr.: Wiesent-01		
Maßstab Bohrprofil: V: 1:40		
Maßstab Ausbauplan: V: 1:40 H: 1:40		
Entwurf und Zeichnung: Schumert		
Moosen, den 19.02.2016		